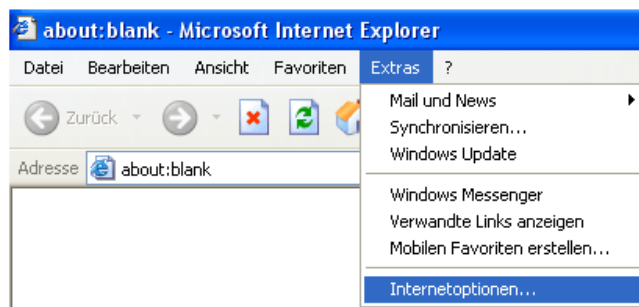


Einstellungen im Internet Explorer

Dieses Whitepaper beschreibt, wie der IE 6.x konfiguriert wird, so dass beim Klicken auf einen Hyperlink (z.B. in Outlook) die Seite in einer neuen Instanz des IE geöffnet wird, statt den Inhalt eines bereits geöffneten IE-Fensters zu überschreiben.

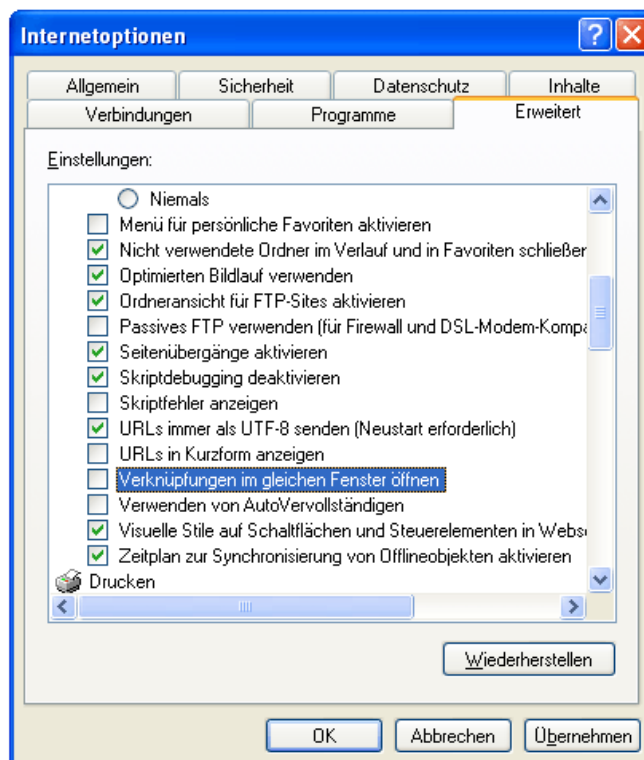
1. Internet Explorer öffnen

1.1. Menü „Extras“ > Internetoptionen



2. Register „Erweitert“ auswählen

2.1 „Verknüpfungen im gleichen Fenster öffnen“ deaktivieren



Whitepaper
IE Einstellungen

Bearbeiter:
Dr. Björn Hennig

Datum:
13. August 2003

Seiten:
1/1