

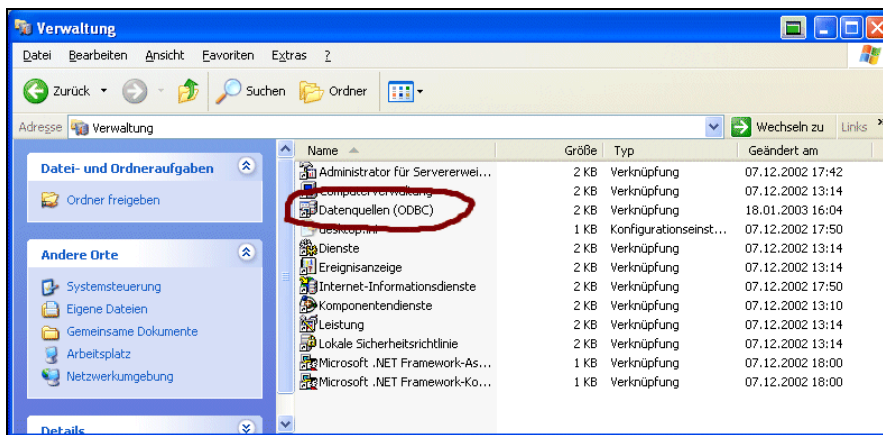
Verwendung der Daten der wbiPVA Datenbank in MS Excel XP mit Hilfe einer ODBC Verbindung

Dieses Whitepaper beschreibt, wie der Zugriff auf die wbiPVA Daten aus einer anderen Anwendung heraus erfolgen kann. Die Ausführungen beziehen sich auf Windows XP Professional und Excel XP.

Hinweis: Ein solcher Zugriff kann die Leistungsfähigkeit der Datenbank erheblich beeinträchtigen, so dass er mit Bedacht erfolgen sollte. Insbesondere sollte die Verbindung getrennt werden, sobald sie nicht mehr benötigt wird.

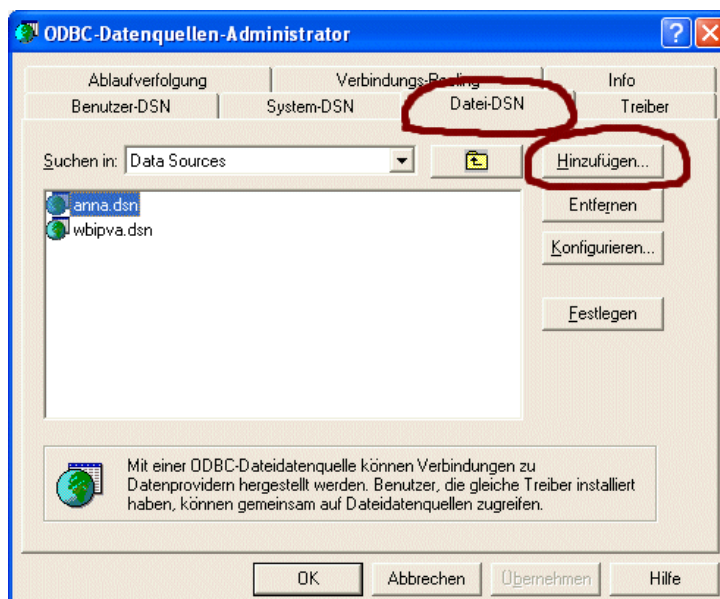
1. Erstellen einer Datenquelle

Windows-Systemsteuerung → Verwaltung → Datenquellen (ODBC)



1.1. Datei DSN hinzufügen

(Ggf. kann auch ein anderer Datasourcetypp verwendet werden)



Whitepaper
ODBC Verbindung

Bearbeiter:
Dr. Björn Hennig

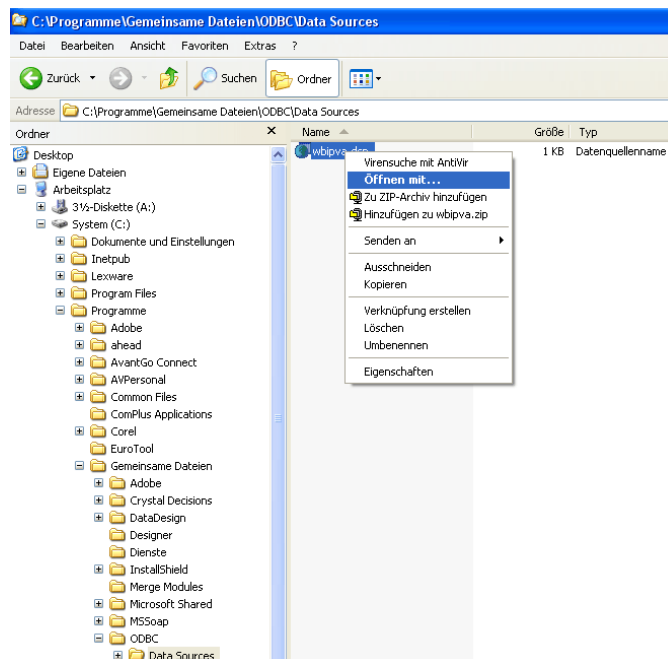
Datum:
13. August 2003

Seiten:
1/3

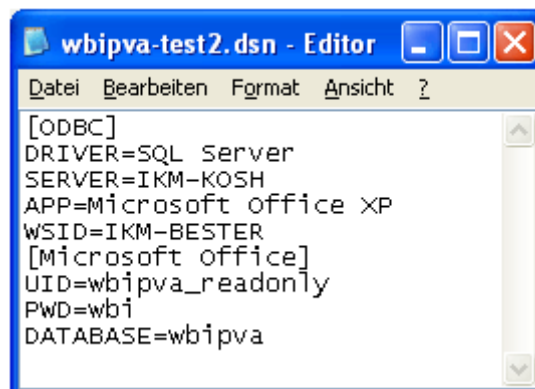
- Treiber auswählen: SQL Server
- Name angeben: "wbiPVAConnect"
- Beschreibung: "Lesezugriff auf die wbiPVA Datenbank"
- Server auswählen: [wbiPVA - Server] ggf. IP Adresse
- SQL Server - Authentifizierung auswählen
User: wbiPVA_readonly
- PW: *** (siehe Dokumentation)
- Ggf. weitere Optionen anpassen

2. **Passwortabfrage deaktivieren (optional)**

- 2.1. Die DSN-Datei unter C:\Programme\Gemeinsame Dateien\ODBC\Data Sources im Texteditor öffnen



- 2.2. Die Zeile „PWD=***“ (siehe Dokumentation) an unten angezeigter Position einfügen und speichern



Hinweis: Das Passwort wird im Klartext gespeichert und ist für jeden sichtbar, der Leseberechtigung auf dieses Verzeichnis hat!

Whitepaper
ODBC Verbindung

Bearbeiter:
Dr. Björn Hennig

Datum:
13. August 2003

Seiten:
2/3

3. **Zugriff auf die Daten mit Excel (Arbeitsblatt)**

3.1. Excel starten und neue Arbeitsmappe anlegen

3.2. Daten importieren

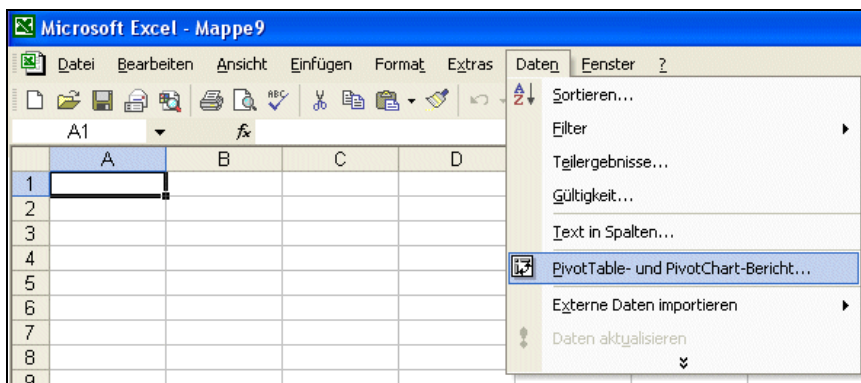
- Menü: Daten → Externe Daten importieren → Daten importieren
- Datenquelle auswählen " wbipvaConnect.dsn"
- Ggf. Passwort eingeben
- Objekt auswählen: z.B. " wbipivotview_workshare"
- Dem Assistenten folgen

4. **Zugriff auf die Daten mit Excel (Pivotreport)**

4.1. Excel starten und neue Arbeitsmappe anlegen

4.2. Daten importieren

- Menü: Daten → Pivot Table- und PivotChart-Bericht...
- Externe Datenquelle
- PivotChart-Bericht (mit Pivot Table-Bericht)



- Weiter: Daten importieren: " wbipvaConnect.dsn "
- Ggf. Passwort eingeben
- Objekt auswählen: wbipivotview_workshare"
- Dem Assistenten folgen (i.d.R. keine Filter)
- Fertigstellen:
 - Diagramm 1: Diagramm
 - Tabelle 1: PivotTabelle

Whitepaper

ODBC Verbindung

Bearbeiter:

Dr. Björn Hennig

Datum:

13. August 2003

Seiten:

3/3